

# Aviso de Ciclón Tropical en el Océano Pacífico

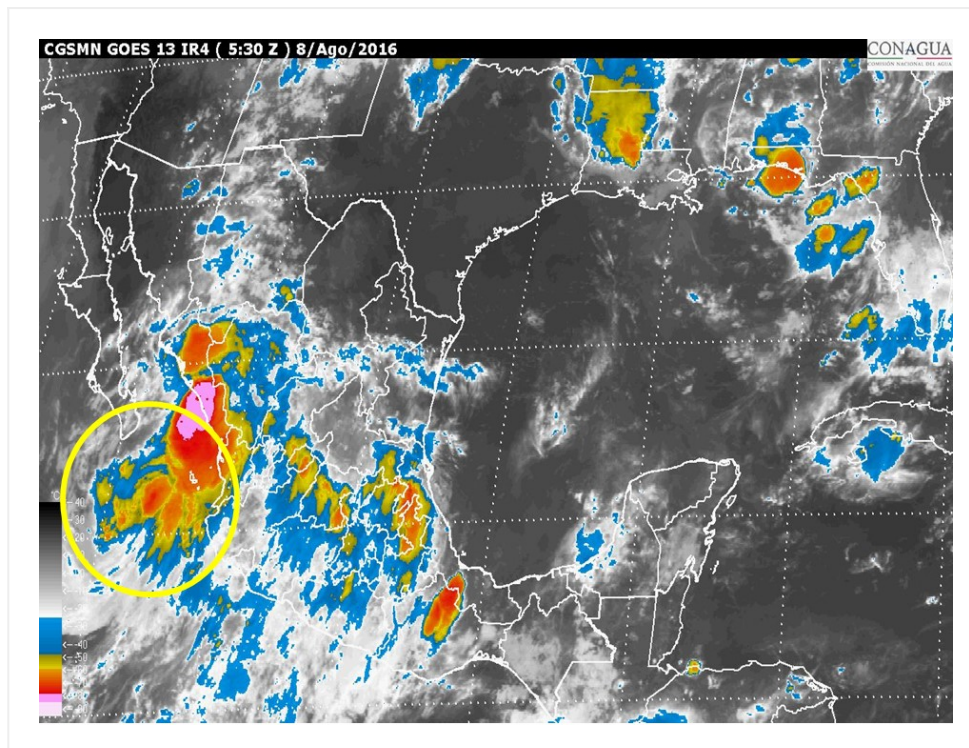
**No. Aviso: 09**

Ciudad de México a 08 de Agosto del 2016.

**Emision: 01:15h**

Servicio Meteorológico Nacional, fuente oficial del Gobierno de México, emite el siguiente aviso:

**Síntesis: Javier se desplaza hacia Baja California Sur**



**Imagen de satélite**

**Situación Actual:**

Tormenta Tropical "Javier", al oeste de las costas de Jalisco y Nayarit.

<b>Condiciones Actuales</b>		
<b>Hora local (hora gmt)</b>	01:00 h (06:00 GMT)	
<b>Ubicación del centro del ciclón</b>	Latitud Norte:21.0°	Longitud Oeste: 108.0°

## Condiciones Actuales

<b>Distancia al lugar más cercano</b>	250 km al oeste de Cabo Corrientes, Jal. 290 km al sureste de Cabo San Lucas, B.C.S.
<b>Zona de vigilancia</b> <b>[Se establece en coordinación con el CMRE-MIAMI]</b>	Zona de prevención por efectos de huracán desde Cabo San Lucas hasta Todos Santos, BCS. Zona de vigilancia por efectos de huracán y zona de prevención por efectos de tormenta tropical desde Todos Santos hasta Cabo San Lázaro, BCS y desde Cabo San Lucas hasta Los Barriles, BCS. Zona de prevención por efectos de tormenta tropical desde Los Barriles hasta San Evaristo, BCS y Zona de vigilancia por efectos de tormenta tropical desde San Evaristo hasta Loreto, BCS.
<b>Desplazamiento actual:</b>	noroeste (310°) a 20 km/h

## Condiciones Actuales

<b>Vientos máximos [km/h]:</b>	Sostenidos: 85 km/h	Rachas: 100 km/h
<b>Presión mínima central [hpa]:</b>	999 hPa	
<b>Pronóstico de lluvia</b>	Provocará tormentas puntuales torrenciales en Jalisco y Colima; tormentas intensas en Sinaloa, Nayarit, Michoacán y Guerrero; tormentas muy fuertes en Guanajuato; así como tormentas fuertes en Baja California Sur, Durango, Zacatecas y Aguascalientes	

## Condiciones Actuales

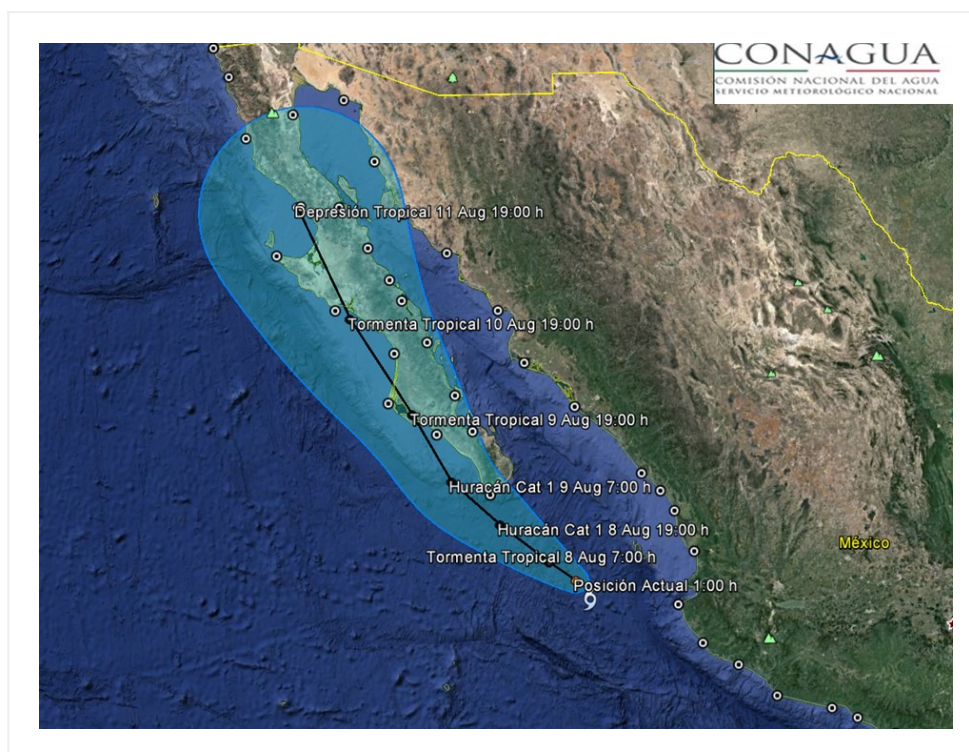
<b>Comentarios adicionales</b>	Pronóstico de vientos: Rachas de viento de hasta 60 km/h: Costas de Colima, Jalisco y Nayarit, con rachas de hasta 80 km/h en zonas marítimas de estas entidades. Pronóstico de oleaje: Oleaje de 1.5 a 2.0 m de altura: Costas de Sinaloa y sur de Baja California Sur, pudiendo alcanzar los 3.0 m en el sur del Golfo de California. Oleaje de 2.0 a 2.5 m de altura: Costas de Michoacán y Colima, pudiendo alcanzar los 3.0 m en zonas marítimas. Oleaje de 2.5 a 3.5 m de altura: Costas de Jalisco y Nayarit, pudiendo alcanzar los 4.0 m en zonas marítimas.
<b>Recomendaciones</b>	Extremar precauciones a la población en general en las zonas de los estados mencionados por lluvias, viento y oleaje (incluyendo la navegación marítima) y atender las recomendaciones emitidas por las autoridades del Sistema Nacional de Protección Civil, en cada entidad.
<b>Extensión en cuadrantes de radios de vientos y oleaje</b>	

**Condiciones Actuales**

**Extensión en cuadrantes de radios de vientos y oleaje**

<b>Radio de vientos de 63 km/h</b>	165 km NE	165 km SE	55 km SO	110 km NO
<b>Oleaje 4 m</b>	0 km NE	165 km SE	0 km SO	0 km NO

<b>PRONÓSTICO VALIDO AL DÍA/HORA LOCAL TIEMPO CENTRO</b>	<b>LATITUD NORTE</b>	<b>LONG. OESTE</b>	<b>VIENTOS [Km/h]</b>	<b>CATEGORÍA</b>	<b>UBICACIÓN (en km)</b>
<b>08/07h</b>	21.4	108.6	100/120	Tormenta Tropical	210 km al sureste de Cabo San Lucas, BCS.
<b>08/19h</b>	22.2	109.7	120/150	Huracán categoría I	75 km al sur-sureste de Cabo San Lucas, BCS.
<b>09/07h</b>	23.1	110.8	120/150	Huracán categoría I	95 km al oeste-noroeste de Cabo San Lucas, BCS.
<b>09/19h</b>	24.5	111.7	95/110	Tormenta Tropical	65 km al este-sureste de Cabo San Lazaro, BCS.
<b>10/19h</b>	26.5	113.2V	65/85	Tormenta Tropical	40 km al este-sureste de Punta Abrejos, BCS.
<b>11/19h</b>	28.9	114.6	45/65	Depresión Tropical	105 km al oeste de Bahía De Los Angeles, BC.



### Trayectoria de la tormenta tropical "Javier"

Aviso No.	Fecha / Hora local CDT	Lat. Norte	Long. Oeste	Distancia más cercana (km)	Viento m <sup>á</sup> x. / rachas	Categoría	Avance
01	07 ago / 04:00	18.0	104.3	95 km al oeste-suroeste de Punta San Telmo, Mich. 110 km al sur de Manzanillo, Col.	55/75	Depresión Tropical	Oeste-noroeste (290°) a 17 km/h
02	07 ago / 07:00	18.4	104.8	85 km al sur-suroeste de Manzanillo, Col. 130 km al sur-sureste de Playa Perula, Jal.	55/75	Depresión Tropical	Oeste-noroeste (290°) a 17 km/h
03	07 ago / 10:00	18.7	105.0	80 km al oeste-suroeste de Manzanillo, Col., y a 100 km al sur de Playa Perula, Jal.	55/75	Depresión Tropical	Hacia el oeste-noroeste (300°) a 17 km/h
04 (Especial)	07 ago / 11:30	18.9	105.4	80 km al sur-suroeste de Playa Perula, Jal., y a 90 km al oeste-suroeste de Manzanillo, Col.	75/95	Tormenta Tropical	Hacia el oeste-noroeste (300°) a 16 km/h
05	07 ago / 13:00	19.4	106.2	115 km al oeste de Playa Perula, Jal., y a 175 km al oeste de Manzanillo, Col.	75/95	Tormenta Tropical	Hacia el oeste-noroeste (300°) a 19 km/h

06	07 ago /19.5 16:00	106.6	A 140 km al suroeste de Cabo Corrientes, Jal., a 245 km al oeste-noroeste de Manzanillo, Col. y a 500 km al sureste de Cabo San Lucas,BCS.	75/95	Tormenta Tropical	Oeste-noroeste (300°) a 22 km/h
07	07 ago /20.2 19:00	107.3	160 km al oeste de Cabo Corrientes, Jal. y a 405 km al suroeste de Cabo San Lucas, BCS.	85/110	Tormenta Tropical	Al oeste-noroeste (300°) a 22 km/h
08	07 ago /20.6 22:00	107.7	210 km al oeste de Cabo Corrientes, Jal., 270 km al oeste-suroeste de San Blas, Nay. y a 340 km al sureste de Cabo San Lucas, BCS.	85/100	Tormenta Tropical	Al noroeste (310°) a 20 km/h
09	08 ago /21.0 01:00	108.0	250 km al oeste de Cabo Corrientes, Jal. 290 km al sureste de Cabo San Lucas, B.C.S.	85/100	Tormenta Tropical	noroeste (310°) a 20 km/h

**EL SIGUIENTE AVISO SE EMITIRÁ A LAS 04:15 HRS TIEMPO DEL CENTRO O ANTES SI OCURREN CAMBIOS SIGNIFICATIVOS**

**Pronosticador:** Martín Téllez Saucedo

**Revisó:** Martín Téllez Saucedo